

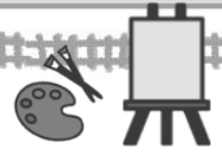


関塾 教室だより

Wherever you go, no matter what the weather,
always bring your own sunshine.

～どこへ行こうと、どんな天気であろうと、
いつもあなた自身の太陽を持ちなさい～

塾頭から一言



Dr. 関塾せんげん台校 塾頭藤井

冬が近づき、寒さが増してきましたね。入試本番まで残りわずか。受験生の皆さんは、勉強の総まとめを始めていると思います。

Dr. 関塾では、入試の不安を解消するため、保護者の方を交えて受験に向けた個人面談を実施しています。誰もが通る道ではありますが、高校以降の学校は義務教育ではありません。成績の評価・単位認定は厳しくなってきます。それだけに進路は慎重に決めていきたいです。

受験学年以外の皆さんも、油断せず次のテストに向けしっかりと予習・復習をして苦手分野を克服し、成績アップにつなげましょう。冬期講習では通常受講科目・講習科目ともに復習をメインに行い、中3生は私立高校受験に向けての準備が始まります。インフルエンザが流行しています。健康管理には十分注意しましょう。

保護者の方へ



模試の結果が気になる頃です。受験生本人は結果が返却される前にある程度感触として良かった・悪かったという予想はついています。よって、結果をみて一喜一憂するのは考えものです。どこが良くてどこに課題があるのか把握出来たら、解説を見ながら担当の講師と解き直しをするよう、働きかけをお願いします。次の模試、入試本番までにどこまで弱点の補強が出来るのか、それには何が出来るのか、受験生と一緒に考え、出来ることを進めましょう。 岡村

先生からのメッセージ

数学の勉強法

阿部先生

数学は積み上げ型の科目なので、小学校の範囲でつまづいているところがあるならそこまで戻るしかありません。まずは北辰テストなので苦手分野を把握して必要なら小学校レベルの教材を使ってでも復習しましょう。勉強の仕方でも強調したいのは、解法の丸暗記ではなく、理屈を考えることです。特に近年の入試では奇抜なアイデアが必要な問題は少ない傾向があります。典型的な問題で差がつく事が多いので、基礎を深く理解することが重要なのです。

ミニ豆知識

「文化の日」は晴れが多い？

文化の日・11月3日は「晴れの特異日」と言われています。「特異日」とは、過去の統計上、晴れや雨など特定の天気割合が、前後の日と比べてとても高い日のこと。文化の日は晴れの特異日の代表例で、東京都の天気を見ると、1961年～1990年の30年間で22回も晴れました。しかし現在ではその傾向が薄れてきて、1991年～2020年で晴れだったのは13回です。今年の文化の日はどうでしょうか？

みんなの声

テストの解き直しは必要なのですか？ 中学2年 男子

テスト前に試験範囲を一緒に勉強したとはいえ、一人ひとり苦手なところは違います。答えはあなたの苦手なところを先生に教えてくれるのです。担当の先生に知ってもらうことは次のテストに向けてあなたにぴったりの授業をしてもらえるチャンスなのです。

11月の教室行事

1	水	
2	木	
3	金	文化の日
4	土	
5	日	中3 北辰テスト6回
6	月	
7	火	
8	水	校長会テスト3回
9	木	
10	金	
11	土	中3 北辰7回申込
12	日	
13	月	
14	火	
15	水	
16	木	南中3年期末テスト初日
17	金	
18	土	
19	日	
20	月	北中3年期末テスト初日
21	火	千中3年期末テスト初日
22	水	
23	木	勤労感謝の日
24	金	
25	土	
26	日	
27	月	南中12年期末テスト初日
28	火	
29	水	北中12年期末テスト初日
30	木	千中平中12年期末テスト初日